

Đái tháo đường (ĐTĐ) được mệnh danh là “kẻ giết người thầm lặng” bởi nó gây tổn thương vì mạch máu toàn thân dẫn đến nhiều biến chứng nguy hiểm cho thận, tim mạch, thần kinh... đặc biệt là mắt.



Hiện nay trên thế giới, bệnh ĐTĐ đã cướp đi ánh sáng của 1,8 triệu người. Chỉ 5 năm sau khi mắc tiểu đường, các biến chứng trên mắt đã bắt đầu xuất hiện. Và chỉ sau 10 năm, 90% BN ĐTĐ đã có tổn thương võng mạc, trong đó 50% dẫn đến mù lòa.

Tuy nhiên, điều này ít được quan tâm vì đa số các bệnh nhân không thấy có bất cứ triệu chứng gì về mắt cho đến khi đột nhiên bị mất thị lực. Họ chỉ đến gặp bác sĩ nhãn khoa khi bệnh đã diễn tiến nặng. Khi đó, dù có điều trị tích cực và tốn kém thì khả năng bảo tồn thị lực là rất nhỏ.

Tại sao bệnh nhân ĐTĐ mắc biến chứng mắt?

Với bệnh nhân ĐTĐ, việc tăng đường máu trực tiếp gây tổn thương và phá hủy các mạch máu võng mạc. Võng mạc chính là nơi tiếp trung ánh sáng và là nơi có rất nhiều dây thần kinh. Võng mạc, giống như một cái máy quay phim, có thể ghi nhận và tiếp nhận các hình ảnh, nhưng khác với máy quay phim là nó còn có khả năng chuyển các hình ảnh này thành các tín hiệu điện tử mà não có thể nhận biết và giải mã được. Trong võng mạc có một vùng nhỏ có tác dụng ghi nhận hình ảnh như, nhưng chi tiết rất sắc nét gọi là hoàng điểm (macula). Võng mạc và hoàng điểm được nuôi dưỡng bởi nhiều mạch máu trong và ở phía sau võng mạc.

Biện chứng mắt ở bệnh nhân đái tháo đường, nguyên nhân hàng đầu gây mù

Written by Administrator

Monday, 26 December 2011 16:45 -

Khi đường máu tăng phá hủy các mạch máu ở võng mạc sẽ gây ra bệnh võng mạc ĐTD, mắt trong nhợt nhạt bệnh có nguy cơ gây mù cao cho người bệnh. Ngoài ra, các bệnh nhân ĐTD cũng có nguy cơ cao bị các bệnh mắt khác như đục thủy tinh thể, glaucoma, tăng đường máu võng mạc...

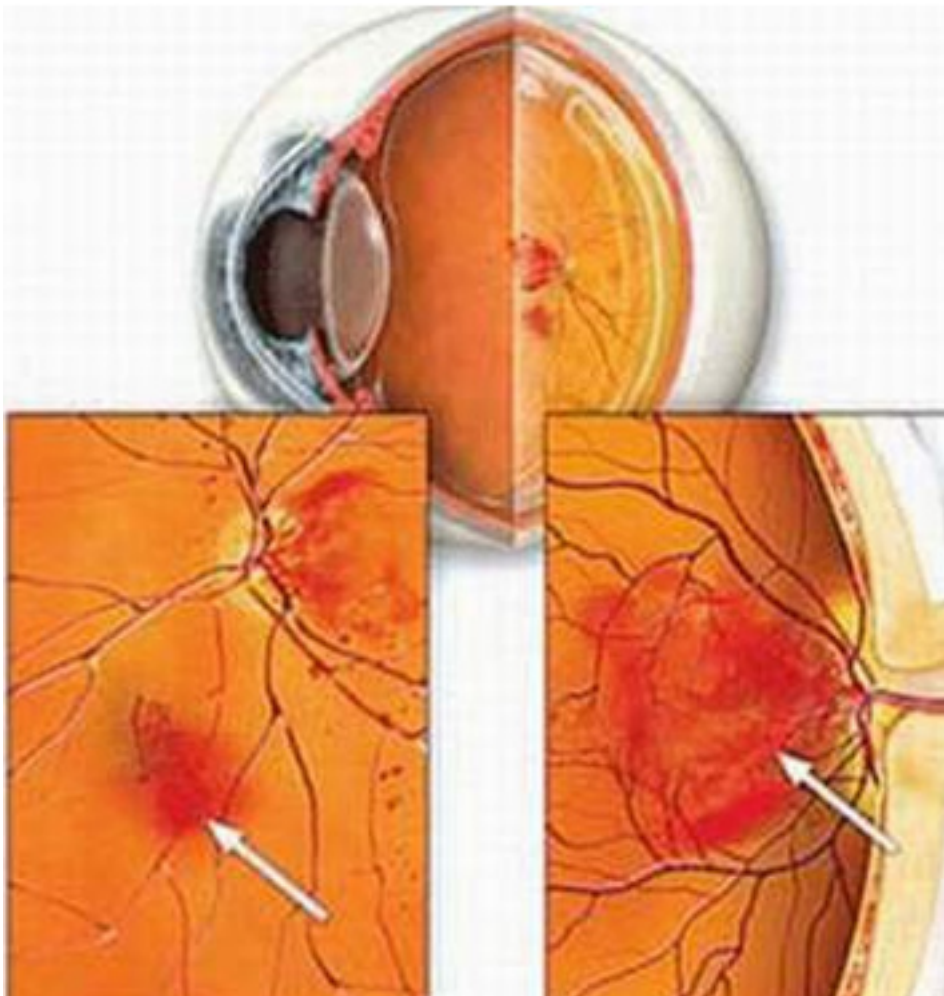
Bệnh võng mạc tiểu đường, nguyên nhân gây mù hàng đầu

Biện chứng mắt tuy không gây chết người nhưng lại có khả năng nguy hiểm vì thường gây tàn phế và làm mất khả năng lao động. Ở các nước châu Âu và Mỹ, bệnh chứng mắt do bệnh ĐTD là nguyên nhân hàng đầu gây mù lòa ở người trong độ tuổi lao động (20 - 65 tuổi). Ngay khi được phát hiện ĐTD đã có khoảng 20% số BN có bệnh chứng mắt rồi, còn sau khi bị bệnh từ 10 năm trở lên thì có tới 90% số BN sẽ bị bệnh chứng võng mạc mắt.

Biện chứng nặng nhất do ĐTD gây ra chính là bệnh võng mạc hay được gọi là bệnh võng mạc ĐTD. Ở Việt Nam, số người bị bệnh võng mạc tiểu đường (BVMTĐ) ngày càng tăng. Mỗi năm có tới tính chung có khoảng 375.000 người bị bệnh tiểu đường và hiện nay có đến khoảng 1,2 triệu người bị bệnh này. BVMTĐ gặp ở 20% số bệnh nhân tiểu đường. Có nghĩa là cứ 5 người bị bệnh tiểu đường thì có 1 người bị tổn thương võng mạc và cứ nước có khoảng 240.000 bệnh BVMTĐ.

Thời kỳ đầu của bệnh, người bệnh tổn thương võng mạc chủ yếu làm giảm thị lực nên người bệnh chủ yếu nhận ra. Đó là người bệnh tổn thương mạch máu do mạch máu bị dẫn ra gọi là hình vi mạch. Lâu ngày, các chất dơ trong máu sẽ dò qua thành mạch gây phù võng mạc và phù hoàng điểm làm cho người bệnh nhìn thấy ám đốm ở giữa vùng nhìn, hình ảnh mờ và nhòe đi, thời gian sau sẽ phát sinh các mạch máu mới, gọi là tân mạch.

Tân mạch ở võng mạc thường dễ vỡ gây chảy máu dưới kính và võng mạc. Điều này gây ra hậu quả là người bệnh sẽ bị giảm khả năng thị lực. Nếu máu chảy ít thì sau một thời gian tân mạch có thể tiêu hết. Tuy nhiên, nếu chảy máu sẽ dẫn tới các sợi xơ kéo gây bong võng mạc và dẫn đến mù lòa. Ngoài ra, tân mạch có thể phát sinh ở phần phía trước nhãn cầu (màng mắt và góc tiểu phòng) gây tăng nhãn áp làm đau nhức và mù nhanh.



Võng mạc bị tổn thương do đái tháo đường

Biến chứng mắt do ĐTD là rất nặng nề vì có thể gây mù lòa chính cho người bệnh, chính vì vậy việc phòng

Phòng ngừa biến chứng mắt do ĐTD

Để phòng ngừa biến chứng mắt do ĐTD gây ra, bệnh nhân tiểu đường cần phải tuân thủ theo các bước

Bước 1 và quan trọng nhất là luôn luôn giữ đường máu của bệnh nhân trong vùng an toàn. Tr

Bước 2: cần kiểm soát huyết áp của bệnh nhân thường xuyên mức < 130/80mmHg.

Bước 3: nếu bệnh nhân có hút thuốc lá thì phải bỏ ngay.

Biện pháp phòng ngừa bệnh nhân đái tháo đường, nguyên nhân hàng đầu gây mù

Written by Administrator

Monday, 26 December 2011 16:45 -

Bí quyết 4: Cần đi khám bác sĩ mắt thường xuyên, ít nhất là 1 lần mỗi năm. Chỉ có bác sĩ

Bí quyết 5: Hãy đi khám bác sĩ chuyên khoa mắt ngay nếu thấy có mắt hoặc nhìn các đồ

Ngoài ra, người bệnh ĐTĐ nên sử dụng mắt sử dụng kính có chất lượng tốt cho mắt như Viên

Bùi Minh Ngọc

Viên bổ mắt Minoptic – Dụng cụ tốt cho mắt sáng khỏe mỗi ngày



Sản phẩm này không phải là thuốc, không có tác dụng thay thế thuốc chữa bệnh
Thành phần chủ yếu

Lutein: 2.5mg

Biện chứng mốt bnh nhân đại tháo đng, nguyên nhân hàng đ u gây mù

Written by Administrator
Monday, 26 December 2011 16:45 -

Zeaxanthin: 5mg

Ginkgo Biloba: 80mg

Vitamin E: 30IU

Km: 10mg

Cách dùng: Mỗi ngày uống 1-2 viên, mỗi lần 1 viên sau bữa ăn.

Nhà sản xuất: Công ty GMP Product Inc., M - 1770 Wright Way, City of Industry, CA91748, USA.

Nhà phân phối:

Miền Bắc: Công ty Cổ phần BT Việt Nam.

Miền Nam: Công ty TNHH Dược Phẩm Nam Anh.

Mọi thông tin chi tiết vui lòng truy cập website <http://www.minoptic.com> hoặc liên hệ tổng đài 18006698 để được các chuyên gia tư vấn.

[Ads by NhutCorp](#)

[Web design](#)

[SEO](#)

[Javascript](#)

[Jquery](#)